

# AQUA PULL AE – С ГИБРИДНЫМИ УКРЕПЛЕННЫМИ АРАМИДОМ КРОМКАМИ

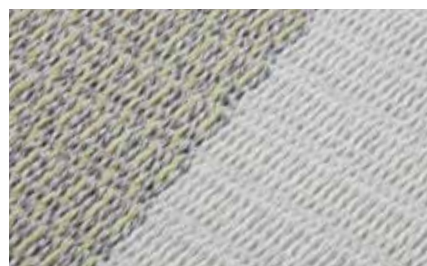
Для оптимального контроля влажности, в том числе на кромках сукна

## СФЕРА ПРИМЕНЕНИЯ

- Универсальное сукно для всех гофроагрегатов
- Универсальное применение на любой рабочей скорости
- Как правило, подходит для всех прижимных систем
- Разработано специально для использования на гофроагрегатах

## ГИБРИДНЫЕ УКРЕПЛЕННЫЕ АРАМИДОМ КРОМКИ

- Защита кромок гибридным арамидом
  - » Уникальная комбинация контроля влажности и повышенной устойчивости к износу и температуре на кромках сукна



сторона бумаги



сторона прижима

## ТЕХНИЧЕСКИЕ ПАРАМЕТРЫ

- Материал: 100% синтетика, арамид
- Толщина: пр. 8,5 мм | 10,0 мм
- Ширина: 1.800 - 3.500 мм \*
- Термостойкость:
  - a) до 150°C (арамид: до 250°C)
  - b) 200°C (арамид: 350°C)
  - c) 254°C (арамид: 450°C)

\* < 1.800 мм по запросу

a) Длительная нагрузка b) Кратковременная нагрузка c) Точка плавления / разложения

## ПРЕИМУЩЕСТВА

- Превосходный контроль влажности по всей ширине сукна
- Улучшенная устойчивость к деформации и прямой ход благодаря снижению растяжения пр. на 20% и меньшей усадке по ширине пр. на 50%
- Равномерная проклейка и быстрое высушивание гофрокартона
- Оптимальные тянущие свойства
- Длительный срок службы