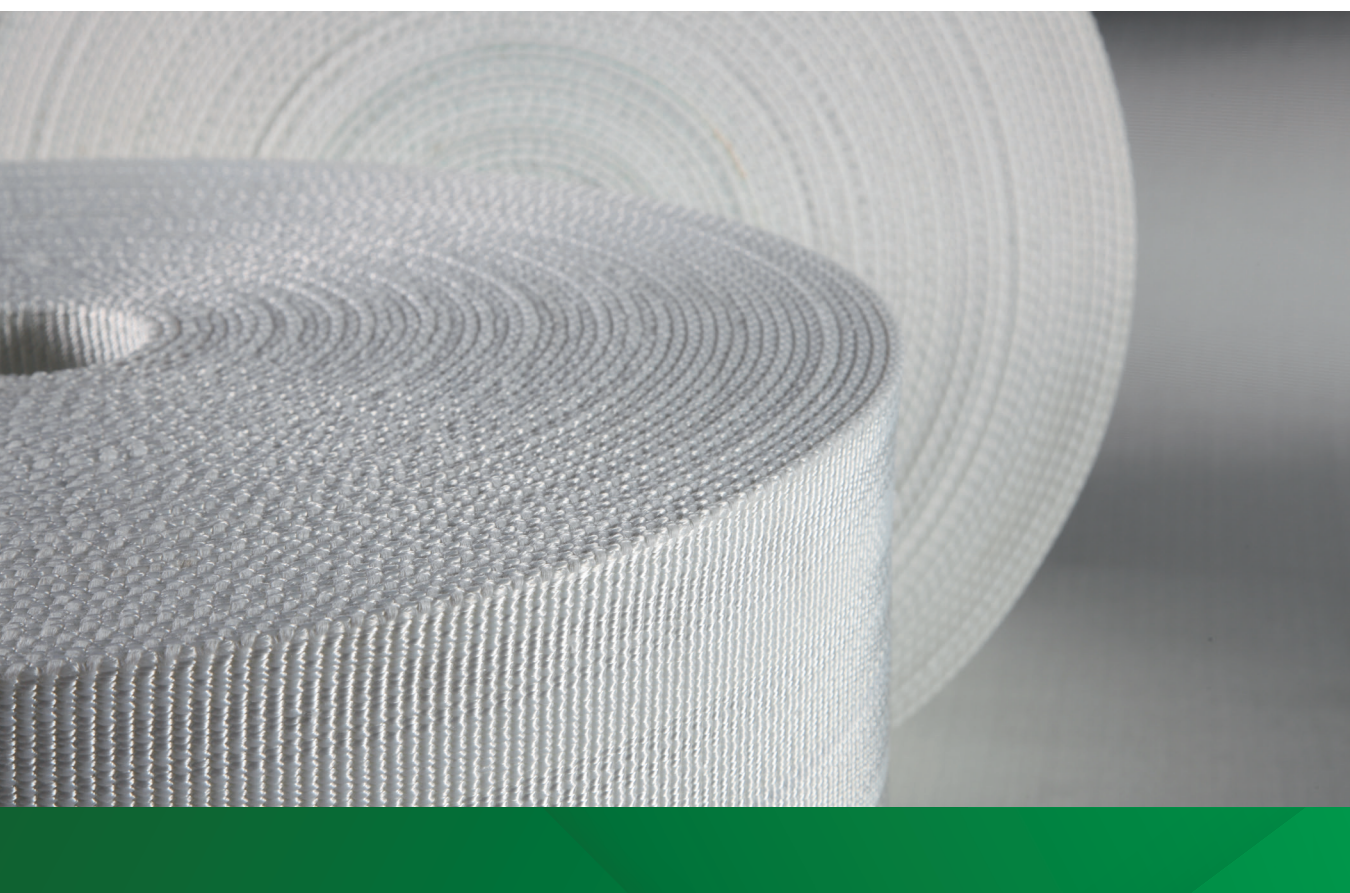
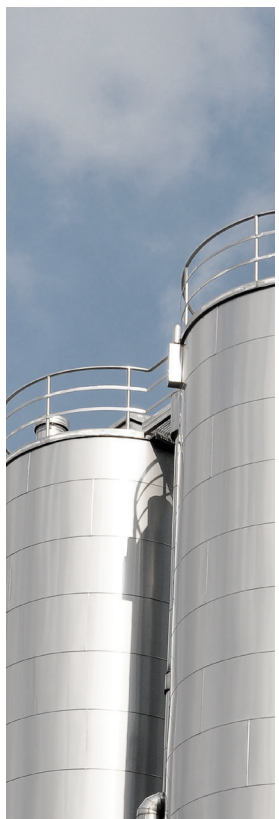


РЕШЕНИЯ ДЛЯ КЛИЕНТОВ

АЭРИРУЮЩИЕ ТКАНИ FLUITEX®

Лучшее решение для транспортировки и хранения порошкообразных сыпучих материалов





КРАТКАЯ ИНФОРМАЦИЯ

ОТРАСЛИ И УЧАСТКИ ПРИМЕНЕНИЯ

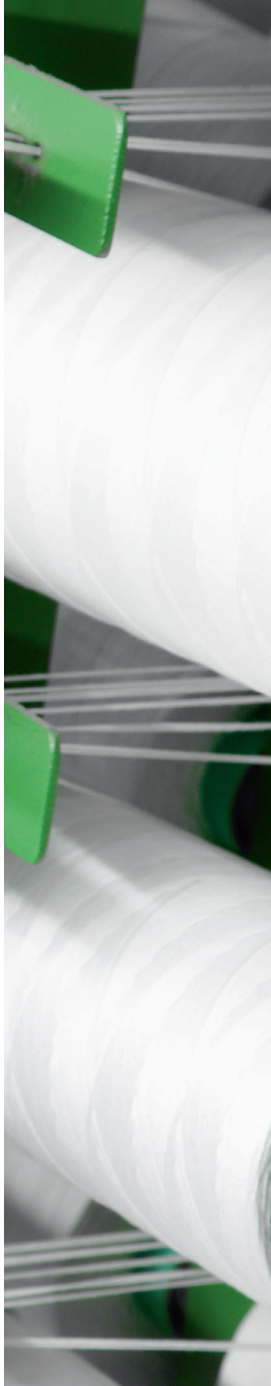
Аэрирующие ткани FLUITEX® компании Мюлен Зон применяются по всему миру для транспортировки сыпучих материалов в гранулированной или порошкообразной форме. Области применения практически не имеют границ. Наши ткани обеспечивают быструю и бесперебойную транспортировку в аэрожелобах, полную разгрузку силосов, грузовых автомобилей, вагонов и судов, а также оптимальное распределение флюидизированных слоев в ваннах для вихревого напыления.

ОТРАСЛИ ПРИМЕНЕНИЯ

- Производство цемента
- Производство извести и гипса
- Производство алюминия
- Угольные электростанции
- Мусоросжигательные установки
- Химическая промышленность
- Производство удобрений
- Порошковое напыление

УЧАСТКИ ПРИМЕНЕНИЯ

- Пневматические погрузочные и разгрузочные системы
- Аэрожелоба
- Силоса для хранения и гомогенизации
- Ванны для вихревого напыления
- Системы опорожнения и разрыхления для транспорта (грузовые автомобили – вагоны – корабли – контейнеры)



ДОЛГОВЕЧНОСТЬ
ГЛОБАЛЬНЫЙ ЭКСПОРТ
МУЛЬТИФ

ТЕХНОЛОГИЯ ОПЫТ
СДЕЛАНО В ГЕРМАНИИ

НОУ-ХАУ
ПРОЧНОСТЬ НА

СТОЙКОСТЬ К ИСТИРАНИЮ
ГИБКОСТЬ
ТРОРТ
ИЛАМЕНТНЫЕ НИТИ
КАЧЕС
НАДЁЖНОСТЬ
РАЗРЫВ
ИНДИВИДУАЛЬНОСТЬ

КРАТКАЯ ИНФОРМАЦИЯ

ТРАДИЦИИ И ИННОВАЦИИ

На протяжении десятилетий компания Muhlen Sohn выпускает аэрирующие ткани марки FLUITEX®. Благодаря многолетнему опыту и интенсивному сотрудничеству с известными производителями промышленного оборудования наши ткани соответствуют всем предъявляемым требованиям. Выбор сырья и технология ткачества — важные критерии для равномерной и бесперебойной транспортировки, а также быстрой и полной разгрузки сыпучих материалов.

Существенным аспектом является равномерная воздухопроницаемость, достигаемая с помощью раз- работанной нами ткацкой технологии. Наша система контроля качества и сертификация по стандарту DIN EN ISO 9001:2015 гарантируют, что каждый метр выпускаемых нами тканей соответствует требуемым спецификациям.

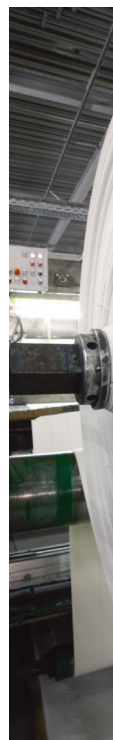
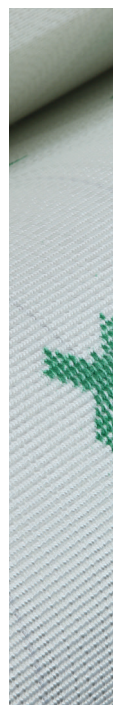
Благодаря высококачественным нитям и нашей специальной технологии ткачества истирание сводит- ся к минимуму, что чрезвычайно положительно влияет на срок службы ткани. Это позволяет увеличить интервалы между заменой ткани и существенно уменьшить время простоя оборудования.

В широком ассортименте нашей продукции имеются решения для всех областей применения, где необ- ходима транспортировка, складирование, гомогенизация или разгрузка сыпучих материалов. Мы также производим ткани из мета-aramидных и пара-aramидных волокон, которые обладают большой устойчивостью к высоким температурам, воздействию кислот и щелочей.

MUHLEN SOHN – С 1880 Г.

В широком ассортименте нашей продукции имеются решения для всех областей применения, где необ- ходима транспортировка, складирование, гомогенизация или разгрузка сыпучих материалов. Мы также производим ткани из мета-aramидных и пара-aramидных волокон, которые обладают большой устойчивостью к высоким температурам, воздействию кислот и щелочей.

Именно сочетание из традиций и инноваций является основой нашего успеха. Со времени основания компании мы постоянно привносим новые тенденции в нашу отрасль. Поэтому сегодня на высококонкурентном рынке машиностроения и оборудования мы не только занимаем прочные позиции, но и являемся синонимом качества и технологического лидерства.





**УСТОЙЧИВЫЙ
РОСТ С 1880
ГОДА**





**НАДЕЖНЫЕ,
ДОЛГОВЕЧНЫЕ
ПРОДУКТЫ.**

НАДЕЖНЫЕ, ДОЛГОВЕЧНЫЕ ПРОДУКТЫ.

ПРОИЗВОДСТВО С ОРИЕНТАЦИЕЙ НА КЛИЕНТОВ

Многие десятилетия ведущие производители оборудования доверяют продукции компании Мюлен Зон, уделяющей особое внимание требованиям заказчиков. Мы поставляем выдающиеся и эффективные решения с высочайшим качеством «Сделано в Германии» для практически любых индивидуальных требований. Наша запатентованная технология ткачества, наша надежность и наш полный сервис гарантируют производство индивидуализированной продукции, соответствующей всем пожеланиям заказчиков. Полученный на практике опыт и результаты разработок непрерывно используются в нашей продукции и производственных технологиях.

ТЕХНОЛОГИЯ ТКАЧЕСТВА

Десятилетия опыта в сфере тяжелых технических тканей для пневматических систем хранения и транспортировки мы объединяем с непрерывным процессом модернизации нашего оборудования, чтобы достичь наилучших результатов — неизменного высокого качества наших тканей, которое соответствует требованиям производителей промышленных установок и поэтому обеспечивает самый лучший результат для наших клиентов. Современные ткацкие станки позволяют выпускать ткань шириной до 2.400 мм.

ЛАЗЕРНАЯ РЕЗКА

Применение машин лазерной резки с компьютерным управлением обеспечивает максимальный уровень точности и повторяемости серийных изделий.

ИНДИВИДУАЛЬНОЕ ПРОИЗВОДСТВО

Аэрирующие ткани могут нарезать как по размерам заказчиков так и согласно предоставленным чертежам. При необходимости в ткани могут быть выполнены отверстия.

FLUITEX® – ВАШИ ПРЕИМУЩЕСТВА

- Долговечность
- Минимальный простой или его отсутствие
- Чрезвычайная износостойкость
- Равномерная воздухопроницаемость
- Гладкая поверхность
- Отсутствие провисания / вздутия («эффект банана»)
- Экономия энергии
- Быстрое и полное опорожнение
- Низкие расходы на обслуживание
- Устойчивость формы
- Самоочистка
- Высокая прочность на разрыв
- Отсутствие спекания
- Максимальная производительность

ТЕХНИЧЕСКИЕ ХАРАКТЕРИСТИКИ

ОБЗОР ПРОДУКЦИИ И ТЕХНИЧЕСКИЕ ХАРАКТЕРИСТИКИ – FLUITEX® E

Название продукта	Воздухопроницаемость при 400 м³/м²/ч	Вес единицы площади³	Температурный диапазон применения	Макс. ширина⁴	Прочность на разрыв⁵	
					Основа	Уток

FLUITEX® E - Толщина¹: 3 мм, Полиэфир (PES)

FLUITEX® E 150/3	150 мм. вод. ст.	2.400 г/м²	-60 °C – +150 °C кратковр: +200 °C	2.400 м м	> 4.500 Н /см	> 1.000 Н /см
------------------	------------------	------------	---------------------------------------	-----------	---------------	---------------

FLUITEX® E - Толщина¹: 4 мм, Полиэфир (PES)

FLUITEX® E 350/4	350 мм. вод. ст.	2.900 г/м²	-60 °C – +150 °C кратковр: +200 °C	2.400 м м	> 4.500 Н /см	> 2.000 Н /см
FLUITEX® E 800/4	800 мм. вод. ст.	3.100 г/м²				
FLUITEX® E 1200/4	1.200 мм. вод. ст.	3.200 г/м²				
FLUITEX® E 1600/4	1.600 мм. вод. ст.	3.300 г/м²				

FLUITEX® E - Толщина¹: 5 мм, Полиэфир (PES)

FLUITEX® E 150/5	150 мм. вод. ст.	3.400 г/м²	-60 °C – +150 °C кратковр: +200 °C	2.400 м м	> 4.500 Н /см	> 2.500 Н /см
FLUITEX® E 350/5	350 мм. вод. ст.	3.700 г/м²				
FLUITEX® E 800/5	800 мм. вод. ст.	3.900 г/м²				
FLUITEX® E 1200/5	1.200 мм. вод. ст.	4.000 г/м²				
FLUITEX® E 1600/5	1.600 мм. вод. ст.	4.100 г/м²				

FLUITEX® E - Толщина¹: 6 мм, Полиэфир (PES)

FLUITEX® E 350/6	350 мм. вод. ст.	4.350 г/м²	-60 °C – +150 °C кратковр: +200 °C	2.400 м м	> 5.000 Н /см	> 3.000 Н /см
FLUITEX® E 800/6	800 мм. вод. ст.	4.700 г/м²				
FLUITEX® E 1200/6	1.200 мм. вод. ст.	4.800 г/м²				

FLUITEX® E - Толщина¹: 8 мм, Полиэфир (PES)

FLUITEX® E 350/8	350 мм. вод. ст.	5.350 г/м²	-60 °C – +150 °C кратковр: +200 °C	2.400 м м	> 7.000 Н /см	> 4.500 Н /см
FLUITEX® E 800/8	800 мм. вод. ст.	5.700 г/м²				

PES - Толщина¹: 0,6 мм, Полиэфир (PES)

PES 700-1/T	350 вод. ст.	400 г/м²	-60 °C – +150 °C кратковр: +200 °C	1.710 м м	> 1.000 Н /см	> 500 Н /см
-------------	--------------	----------	---------------------------------------	-----------	---------------	-------------

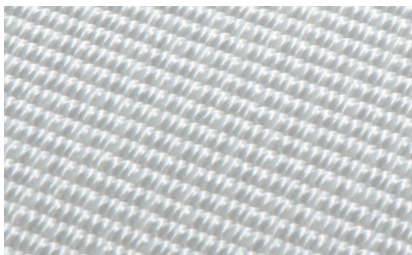
Название продукта	Материал	Воздухопроницаемость при 400 м³/м²/ч	Вес единицы площади³	Температурный диапазон применения	Диаметр	Прочность на разрыв⁵
-------------------	----------	--------------------------------------	----------------------	-----------------------------------	---------	----------------------

АЭРАЦИОННЫЕ РУКАВА

АЭРАЦИОННЫЕ РУКАВА	Полиэфир, с односторонним покрытием из желтого полиуретана	По запросу	210 г/м²	В соотв. с тех. листом	(Ø внутр.): 71 мм (Ø наруж.): 73 мм Толщина стенки: 1 мм (другие Ø по запросу)	В соотв. с тех. листом
--------------------	--	------------	----------	------------------------	---	------------------------

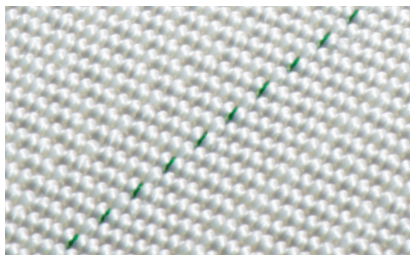
ПРОЧНОСТЬ И

ДИАПАЗОН ПРОДУКЦИИ АЭРИРУЮЩИЕ ТКАНИ



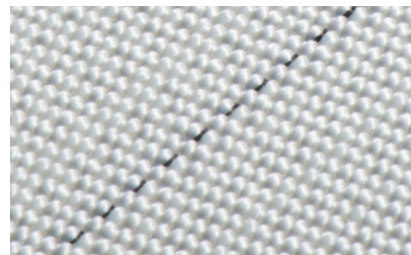
FLUITEX® E 150

150 мм вод. ст.
Толщина: 3 мм | 5 мм
Без маркировочной нити



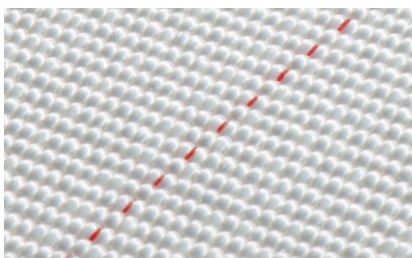
FLUITEX® E 350

350 мм вод. ст.
Толщина: 4 мм | 5 мм | 6 мм | 8 мм
Зеленая маркировочная нить



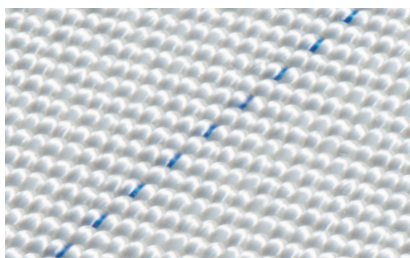
FLUITEX® E 800

800 мм вод. ст.
Толщина: 4 мм | 5 мм | 6 мм | 8 мм
Черная маркировочная нить



FLUITEX® E 1200

1.200 мм вод. ст.
Толщина: 4 мм | 5 мм | 6 мм
Красная маркировочная нить



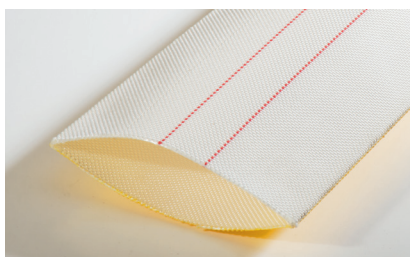
FLUITEX® E 1600

1.600 мм вод. ст.
Толщина: 4 мм | 5 мм
Синяя маркировочная нить



PES 700-1/T

Очень тонкая полиэфирная ткань
Толщина: 0,6 мм



АЭРАЦИОННЫЕ РУКАВА

Внутренний диаметр 71 мм
Толщина стенки: 1 мм

Благодаря цветным маркировочным нитям возможно сразу определить показатель воздухопроницаемости ткани.

¹ В соотв. с DIN EN ISO 5084.

² 1 мм вод. ст. = 10 Н/м² = 10 Па.

³ Измерено при комнатной температуре в соотв. с DIN EN 12127.

⁴ Допуски и другие технические данные согласно спецификации. Специальные размеры по запросу.

⁵ Прочность на разрыв в соответствии с DIN EN ISO 13934-1.



ДИАПАЗОН ПРОДУКЦИИ КОНУСЫ И ПЭДЫ

ПРОИЗВОДСТВО ПОД ЗАКАЗ

Индивидуальное производство конусов и специальных деталей в соотв. с требованиями заказчика, в частности с фланцами, воротниками, пропиткой, стабилизационным шнуром или пористой резиной. Допуски и другие технические данные согласно спецификации. Специальные размеры по запросу.



АЭРАЦИОННЫЙ ПЭД



РАЗГРУЗОЧНЫЙ КОНУС



ОБЗОР ПРОДУКЦИИ

ТЕХНИЧЕСКИЕ ХАРАКТЕРИСТИКИ FLUITEX® AD / AN

Название продукта	Воздухопроницаемость при 400 м³/м²/ч	Вес единицы площади ³	Температурный диапазон применения	Макс. ширина ⁴	Прочность на разрыв ⁵	
					Основа	Уток
FLUITEX® AD - Толщина¹: 4,5 мм, Пара-арамид						
FLUITEX® AD 350	350 мм. вод. ст.	2.650 г/м²	-60 °C – +250 °C кратковр: +350 °C	2.200 мм	> 2.500 Н /см	> 1.000 Н /см
FLUITEX® AD 800	800 мм. вод. ст.					
FLUITEX® AN - Толщина¹: 4 мм, Мета-арамид						
FLUITEX® AN 350/4	350 мм. вод. ст.	2.750 г/м²	-60 °C – +250 °C кратковр: +300 °C	2.200 мм	> 2.000 Н /см	> 2.000 Н /см
FLUITEX® AN 800/4	800 мм. вод. ст.	3.250 г/м²				
FLUITEX® AN - Толщина¹: 5 мм, Мета-арамид						
FLUITEX® AN 350/5	350 мм. вод. ст.	2.850 г/м²	-60 °C – +250 °C кратковр: +300 °C	2.200 мм	> 2.500 Н /см	> 3.000 Н /см
FLUITEX® AN 800/5	800 мм. вод. ст.	3.350 г/м²				

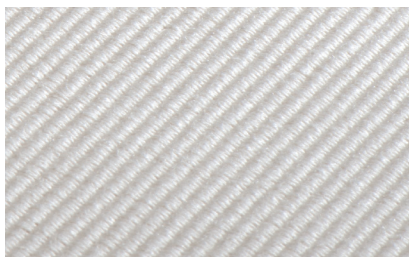
FLUITEX® Ткани серии AD отличаются особой термостойкостью, кратковременно возможны температуры до 350 °C. Кроме того, наши ткани AD чрезвычайно прочные на разрез, в экстремальных условиях и для материалов с очень острыми вкраплениями она обеспечивает максимальный срок службы.

FLUITEX® Ткани серии AN отличаются высокой термостойкостью, кроме того, они чрезвычайно устойчивы к воздействию кислот и щелочей. При высокой химической нагрузке и диапазоне температур до 250 °C наша ткань AN является лучшим решением.



FLUITEX® AD

Пара-арамидная ткань
350 и 800 мм водяного столба
Толщина: 4,5 мм



FLUITEX® AN

Мета-арамидная ткань
350 и 800 мм водяного столба
Толщина: 4 мм | 5 мм

¹ В соотв. с DIN EN ISO 5084.

² 1 мм вод. ст. = 10 Н/м² = 10 Па.

³ Измерено при комнатной температуре в соотв. с DIN EN 12127.

⁴ Допуски и другие технические данные согласно спецификации. Специальные размеры по запросу.

⁵ Прочность на разрыв в соответствии с DIN EN ISO 13934-1.

TESTERGEBNISSE

ABRIEB UND LUFTDURCHLÄSSIGKEIT

Критерием прочности тканей являются параметры ее истирания. Истирание позволяет сделать выводы об относительном сроке службы по сравнению с другими используемыми нитями. Условия проведения: Испытание на истирание текстильных тканей согласно DIN ISO 12947 с помощью устройства «Мартиндейл».

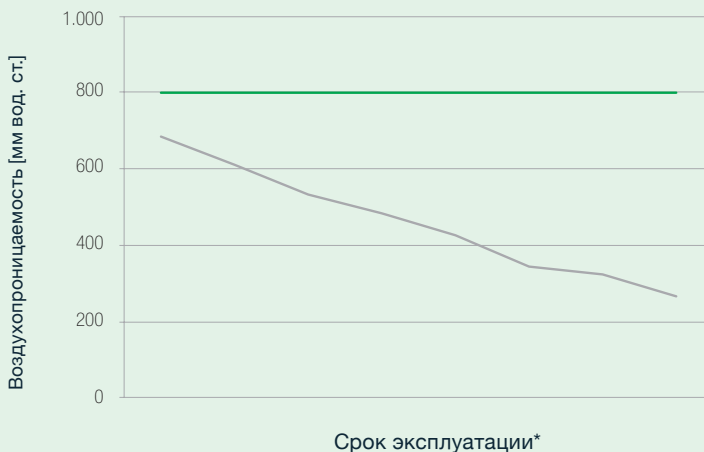
Нагрузка	Истирающий материал	Толщина ткани	Температура
Прибл. 1 кг	Наждачная бумага, зернистость 80	5,0 мм	20 °C (комнатная температура)

УРОВЕНЬ СОПРОТИВЛЕНИЯ ВОЗДУХУ В ПЕРИОД ЭКСПЛУАТАЦИИ [ММ ВОДНОГО СТОЛБА]

В отличие от конкурентных тканей из крученой пряжи ткани FLUITEX® демонстрируют постоянную воздухопроницаемость на протяжении всего времени службы, увеличивая таким образом срок эксплуатации* до 50 %.

- КОНКУРЕНТНАЯ ТКАНЬ ИЗ КРУЧЕНОЙ ПРЯЖИ
- FLUITEX® E 800/5

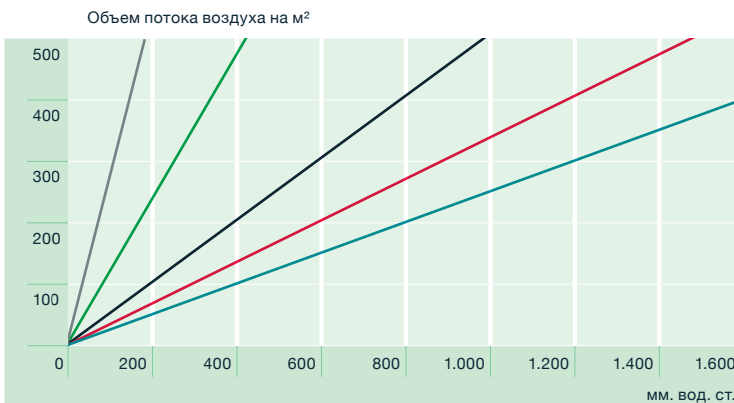
* Срок эксплуатации варьируется в зависимости от оборудования, вида сыпучего материала и т.д.



ЗНАЧЕНИЯ ВОЗДУХОПРоницаемости

Отметьте требуемые значения на осях координат графика. При поиске необходимой точки всегда ориентируйтесь влево. Близлежащий тип ткани подходит для вашего применения.

- FLUITEX® E 150
- FLUITEX® E / AD / AN 350
- FLUITEX® E / AD / AN 800
- FLUITEX® E 1200
- FLUITEX® E 1600





ПРЕИМУЩЕСТВА НАШИХ ПРОДУКТОВ

ХАРАКТЕРИСТИКИ

Гладкая поверхность

Специальная технология ткачества

Неизменная воздухопроницаемость

Высокая прочность на разрыв

ВАШИ ПРЕИМУЩЕСТВА

- Предотвращает истирание
- Не впитывает влагу – нет роста грибов, бактерий и гниения
- Сильный эффект самоочистения
- Бесперебойная работа – полное опорожнение

- Предотвращает истирание
- Равномерная воздухопроницаемость
- Сильный эффект самоочистения – нет спекания
- Неизменная воздухопроницаемость в течение всего срока службы
- Идеальное перемешивание/псевдооживление

- Равномерный и непрерывный поток материала
- Полное опорожнение без остатков
- Идеальное перемешивание / псевдооживление

- Сохранение формы ткани – без растяжения
- Отсутствие провисания/вздутия («эффект банана»)

РЕЗУЛЬТАТ

- Максимальная производительность
- Высокая энергоэффективность
- Долгий срок службы
- Низкие эксплуатационные расходы

MÜHLEN SOHN GMBH & CO. KG

Lindenstrasse 16/1
89134 Blaustein
Phone: +49 7304 / 801-0
info@muehlen-sohn.de
www.muehlen-sohn.com