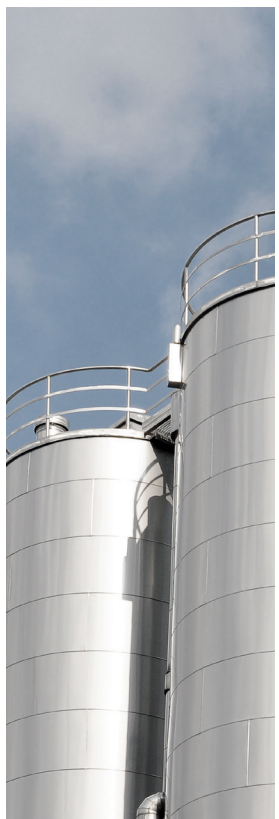
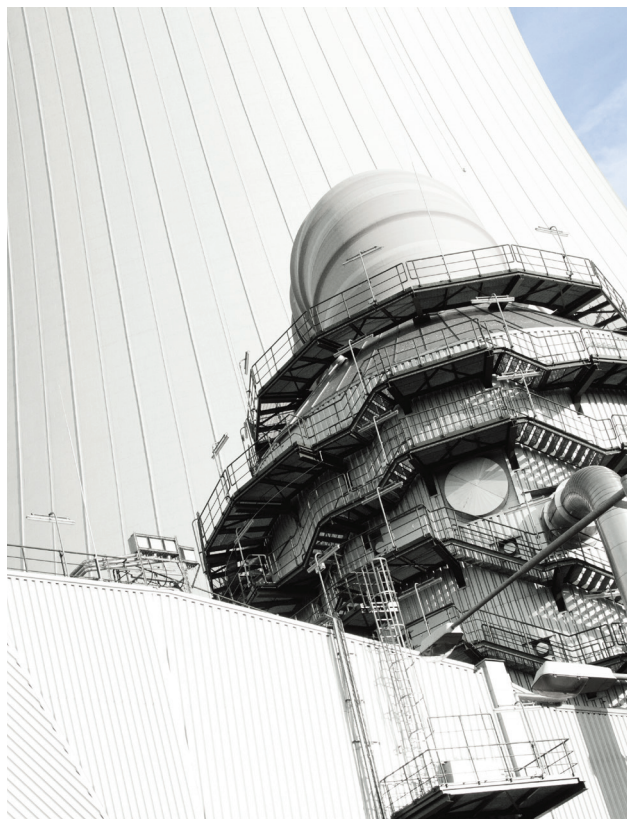


客户解决方案

# FLUITEX<sup>®</sup> 透气布

散装粉状物料运输和存储的最佳解决方案







快速概览

# 应用行业 与领域

---

米伦松 FLUITEX® 透气布的应用领域分布世界各地，主要用来输送粉末或颗粒状散装物料。产品应用几乎不受任何限制。我们的透气布应用在空气斜槽、筒仓、散罐车、散装火车船舶以及粉末涂层工艺中，能够确保快速、无故障的输送、卸载等应用。

## 应用行业

---

- 水泥行业
- 石灰与石膏行业
- 氧化铝行业
- 火力发电厂
- 垃圾焚烧厂
- 化工行业
- 肥料行业
- 粉末涂层

## 应用领域

---

- 气动装载与卸载系统
  - 空气斜槽
  - 储存和均化库
  - 流化床
  - 运输卸载系统（散罐车  
- 火车车厢 - 散装船舶 - 集装箱）
- 

工艺技术

向全球出口

工艺技术

品质

德国制造

度身定制

耐磨损

多层纱线  
灵活

经验

技术诀窍  
可靠

抗裂强度

持续改进

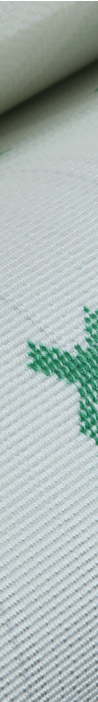
# 传统 与创新

几十年以来，米伦松一直致力于 FLUITEX® 透气布的生产与研发。多年的经验，加上与世界级设备制造商 (OEM) 的密切合作，使我们的透气布能够更好地满足应用的需求。先进的织造技术和严谨的原料选择是确保散装颗粒物料能够实现均匀、无障碍输送与卸载的重要条件。

至关重要的是，我们先进的织造技术确保了透气布持续、均匀的透气率。我们的质量体系通过了德国 DIN EN ISO 9001:2015 质量体系认证，以此来保证我们生产出来的每一米产品都符合所需要的要求。

我们高质量的纱线和特殊的织造技术将透气布的耐磨性提高到最大，从而大大延长了产品的寿命。不言而喻，产品使用中减少了更换频率，从而缩短了因此而造成的停机时间。

我们齐全的产品系列提供了所有散装物料的输送、储存、均化或者卸载应用的解决方案。除此之外，我们还提供对位芳纶凯夫拉或间位芳纶诺梅克斯织物，来应对高温应用和高酸碱环境。通过在我们的聚酯纤维中加入抗静电纱线，我们还可以让我们的产品具有抗静电性，以适应特殊环境的应用。

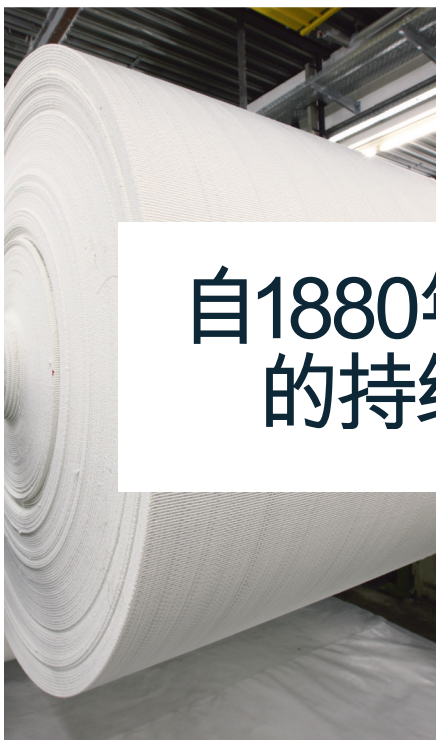


## 米伦松 – 始于 1880 年

一个多世纪以来，米伦松在技术发展上一直处于领先的地位。今天，我们发展、织造并销售高质量重型织物以满足应用的技术需求。我们首先视自己为一个严谨的生产者，但同时也是一个对于原始设备厂商 (OEM) 在机械设备与工厂工程设计上所需的技术与创新上的合作伙伴。

传统与创新的结合是我们成功的关键因素。自从公司创立之初，我们一直在引进新动力来推动我们行业的发展。即使在今天充满竞争的机械设备与工厂设计工程行业，我们永恒地存在着，并且一直处于质量和技术的领先地位。





自1880年以来的持续增长





坚固耐用  
的产品



您的利益是我们的目标

# 以客户为中心的 订制生产

数十年来，米伦松以客户为中心的订制生产一直是被世界上主要工厂工程设计商所信赖。我们高质量的‘德国制造’的产品，为客户提供最优质高效的解决方案，以满足客户的近乎所有需求。另外，我们的专利织造技术、可靠性和全面的服务保证了您订制产品以满足您的所有需求。同时，实践经验和研发结果源源不断地反馈到我们的产品和生产过程来提高我们产品的性能。

## 织造技术

通过几十年在重型织物织造的经验技术，加上我们不断发展的织造设备，使我们的产品在气动存储和传输上能够达到最佳的效果。我们的织物具有始终如一的品质保证，并且完美满足工厂工程的设计需求，以此为我们的客户提供最优的方案。目前我们使用的现代化织布机可以生产宽幅达到2,400mm的产品。”

## 激光切割

通过数控激光切割机，我们能够保证每个元件的高度精确度和可重复性。

## 尺寸订制生产

我们可以根据客户的图纸和需求来进行订制生产，并进行打孔等加工。

## FLUITEX® – 您的受益

- 较长的使用寿命
- 避免塌陷现象
- 自我清洁
- 缩短/避免停机时间
- 减少能耗
- 高抗拉强度
- 高抗磨性
- 迅速全面地卸载
- 避免沉积现象
- 均匀的透气性
- 低维修费用
- 最高的生产效率
- 光滑的表面
- 尺寸稳定

PRODUKTÜBERSICHT

# 技术规格 FLUITEX® E

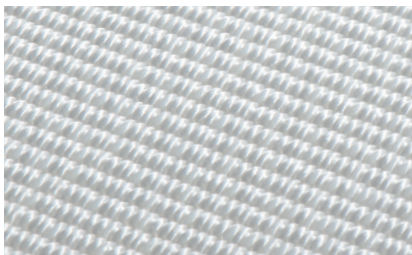
产品名称	透气度 @ 400 m³/m²/h	重量 <sup>3</sup>	工作环境温度	最大宽度 <sup>4</sup>	抗拉强度 <sup>5</sup>	
					径向	纬向
FLUITEX® E - 厚度 <sup>1</sup> : 3 mm, 聚酯纤维 (PES)						
FLUITEX® E 150/3	150 mmWG	2,400 g/m²	-60 °C – +150 °C 短暂: +200 °C	2,400 mm	> 4,500 N/cm	> 1,000 N/cm
FLUITEX® E - 厚度 <sup>1</sup> : 4 mm, 聚酯纤维 (PES)						
FLUITEX® E 350/4	350 mmWG	2,900 g/m²	-60 °C – +150 °C 短暂: +200 °C	2,400 mm	> 4,500 N/cm	> 2,000 N/cm
FLUITEX® E 800/4	800 mmWG	3,100 g/m²				
FLUITEX® E 200/4	1,200 mmWG	3,200 g/m²				
FLUITEX® E 600/4	1,600 mmWG	3,300 g/m²				
FLUITEX® E - 厚度 <sup>1</sup> : 5 mm, 聚酯纤维 (PES)						
FLUITEX® E 150/5	150 mmWG	3,400 g/m²	-60 °C – +150 °C 短暂: +200 °C	2,400 mm	> 4,500 N/cm	> 2,500 N/cm
FLUITEX® E 350/5	350 mmWG	3,700 g/m²				
FLUITEX® E 800/5	800 mmWG	3,900 g/m²				
FLUITEX® E 1200/5	1,200 mmWG	4,000 g/m²				
FLUITEX® E 1600/5	1,600 mmWG	4,100 g/m²				
FLUITEX® E - 厚度 <sup>1</sup> : 6 mm, 聚酯纤维 (PES)						
FLUITEX® E 350/6	350 mmWG	4,350 g/m²	-60 °C – +150 °C 短暂: +200 °C	2,400 mm	> 5,000 N/cm	> 3,000 N/cm
FLUITEX® E 800/6	800 mmWG	4,700 g/m²				
FLUITEX® E 1200/6	1,200 mmWG	4,800 g/m²				
FLUITEX® E - 厚度 <sup>1</sup> : 8 mm, 聚酯纤维 (PES)						
FLUITEX® E 350/8	350 mmWG	5,350 g/m²	-60 °C – +150 °C 短暂: +200 °C	2,400 mm	> 7,000 N/cm	> 4,500 N/cm
FLUITEX® E 800/8	800 mmWG	5,700 g/m²				
PES - 厚度 <sup>1</sup> : 0.6 mm, 聚酯纤维 (PES)						
PES 700-1/T	350 mmWG	400 g/m²	-60 °C – +150 °C 短暂: +200 °C	1,710 mm	> 1,000 N/cm	> 500 N/cm

产品名称	材料	透气度 @ 400 m³/m²/h	重量 <sup>3</sup>	工作环境温度	直径	抗拉强度 <sup>5</sup>
------	----	----------------------	-----------------	--------	----	-------------------

SILO HOSE						
SILO HOSE	聚酯纤维, 单面黄色聚氨酯涂层t	经要求	210 g/m²	根据技术参数页	(内径 Ø): 71 mm (外径 Ø): 73 mm 壁厚: 1 mm (更多尺寸请咨询)	根据技术参数页

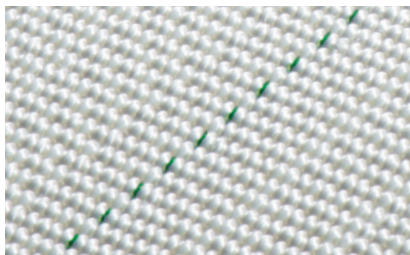
稳固结实

# 产品系列 透气布



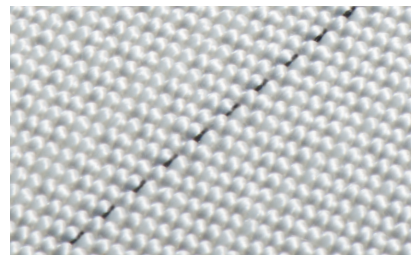
## FLUITEX® E 150

150 mm 水位尺度  
厚度: 3 mm | 5 mm  
无示踪线



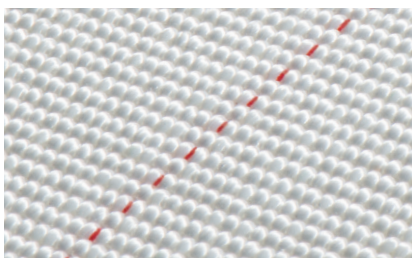
## FLUITEX® E 350

350 mm 水位尺度  
厚度: 4 mm | 5 mm | 6 mm | 8 mm  
绿色示踪线



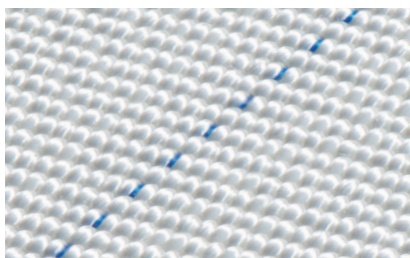
## FLUITEX® E 800

800 mm 水位尺度  
厚度: 4 mm | 5 mm | 6 mm | 8 mm  
黑色示踪线



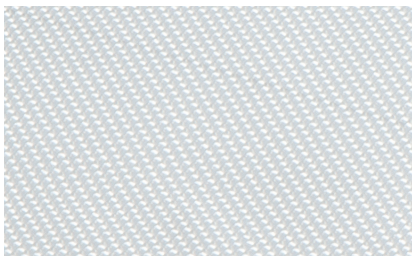
## FLUITEX® E 1200

1,200 mm 水位尺度  
厚度: 4 mm | 5 mm | 6 mm  
红色示踪线



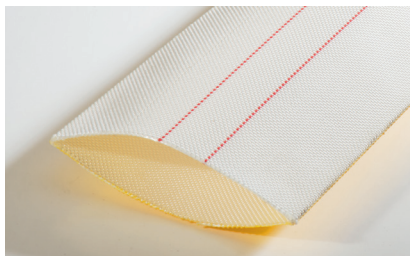
## FLUITEX® E 1600

1,600 mm 水位尺度  
厚度: 4 mm | 5 mm  
蓝色示踪线



## PES 700-1/T

超薄聚酯纤维织物  
厚度: 0.6 mm



## SILO HOSE

71 mm 内径  
壁厚: 1 mm

米伦松透气布附带有颜色的示踪线，以此来识别具有不同透气度的透气布。

<sup>1</sup> 基于 DIN EN ISO 5084。

<sup>2</sup> 1 mmWG = 10 N/m<sup>2</sup> = 10 Pa。

<sup>3</sup> 基于 DIN EN 12127 在室温测量。

<sup>4</sup> 公差和更多技术数据请参阅数据表。可应要求提供特殊尺寸。

<sup>5</sup> 基于 DIN EN ISO 13934-1。



# 产品系列 椎体和圆盘

## 定制

我们也可以根据客户的规格提供生产单个圆盘布和定制零件。如：带有法兰，管套，管子，细绳带或者海绵橡皮。



圆盘布



卸货椎体布



## 产品概

# 产品概述及技术特性 – FLUITEX® AD / AN

产品名称	透气度 @ 400 m³/m²/h	重量 <sup>3</sup>	工作环境温度	最大宽度 <sup>4</sup>	抗拉强度 <sup>5</sup>	
					径向	纬向
FLUITEX® AD - 厚度: 4,5 mm, 对位芳纶织物						
FLUITEX® AD 350	350 mmWG	2,650 g/m²	-60 °C – +250 °C 短 暂: +350 °C	2,200 mm	> 2,500 N/cm	> 1,000 N/cm
FLUITEX® AD 800	800 mmWG					
FLUITEX® AN - 厚度: 4 mm, 间位芳纶织物						
FLUITEX® AN 350/4	350 mmWG	2,750 g/m²	60 °C – +250 °C 短 暂: +300 °C	2,200 mm	> 2,000 N/cm	> 2,000 N/cm
FLUITEX® AN 800/4	800 mmWG	3,250 g/m²				
FLUITEX® AN - 厚度: 5 mm, 间位芳纶织物						
FLUITEX® AN 350/5	350 mmWG	2,850 g/m²	60 °C – +250 °C 短 暂: +300 °C	2,200 mm	> 2,500 N/cm	> 3,000 N/cm
FLUITEX® AN 800/5	800 mmWG	3,350 g/m²				

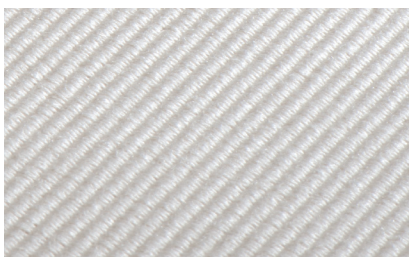
FLUITEX® AD 透气布具有很高的耐温性,甚至短时耐温至 350 °C。同时,我们的AD型织物极具耐切割性。这些特性保证了在极端工作环境和尖锐物料情况下最长的使用寿命。

FLUITEX® AN 透气布具有很高的耐温性,同时具有很好的耐酸碱性,因此非常适合用于各种极端化学环境和高温环境,耐温达到 250 °C。



## FLUITEX® AD

对位芳纶织物  
间位芳纶织物  
厚度: 4,5 mm



## FLUITEX® AN

间位芳纶织物  
间位芳纶织物  
厚度: 4 mm | 5 mm

<sup>1</sup> 基于 DIN EN ISO 5084。

<sup>2</sup> 1 mmWG = 10 N/m² = 10 Pa。

<sup>3</sup> 基于 DIN EN 12127 在室温测量。

<sup>4</sup> 公差和更多技术数据请参阅数据表。可应要求提供特殊尺寸。

<sup>5</sup> 基于 DIN EN ISO 13934-1。

成熟的研究

# 测试结果 – 耐磨性测试, 透气度

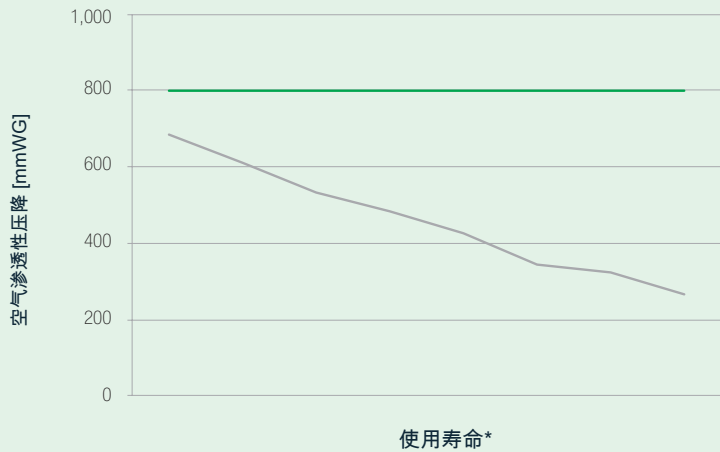
织物的耐磨性是对织物坚韧性的测试。耐磨性对于比较不同的纱线是一个明显的寿命指标。  
 实施条件：根据 DIN EN ISO 12947 使用马汀代尔磨具来测试织物的磨损性。

负载	磨损体	织物厚度	温度环境
约 1.0 kg	砂纸, 80颗粒度	5.0 mm	20 °C (室温)

## 使用寿命期内的空气渗透性压降 [MMWG]

相较于FLUITEX®织物面料所表现出的在其整个使用寿命\*周期内连续一致的空气渗透性压降, 竞品的纺纱织物使用寿命\*减少了高达50%, 由于其空气渗透性阻力递减。

- 竞争品牌的纱线织物
- FLUITEX® E 800/5

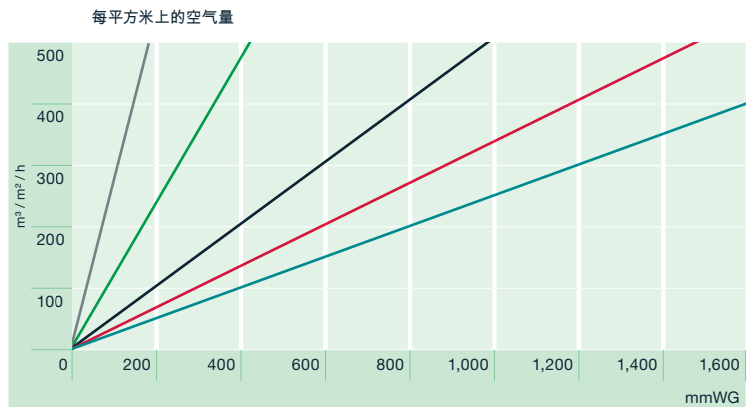


\* 适用性, 散装材料等决定了使用寿命

## 透气度

在图表坐标上确认您所需的数值。从右到左阅读图标, 以确定正确的产品来满足您的需求, 最接近您所需值的布型就是最适合您应用的型号。

- FLUITEX® E 150
- FLUITEX® E / AD / AN 350
- FLUITEX® E / AD / AN 800
- FLUITEX® E 1200
- FLUITEX® E 1600





## 我们的产品优势

特性	您的受益
光滑的表面	<ul style="list-style-type: none"> <li>防止磨损</li> <li>不吸潮 – 无真菌细菌和腐烂现象</li> <li>强大的自我清洁的功能</li> <li>无障碍运作, 完全卸载</li> <li>特殊的织造技术</li> </ul>
特殊的织造技术	<ul style="list-style-type: none"> <li>防止磨损</li> <li>均匀的透气功能</li> <li>强大的自我清洁的功能 – 无沉积现象</li> <li>气压稳定无损</li> <li>理想的均化和流化</li> </ul>
恒久如一的透气度	<ul style="list-style-type: none"> <li>无中断的物料流动</li> <li>无残留的完全卸载</li> <li>理想的均化和流化</li> </ul>
高抗拉强度	<ul style="list-style-type: none"> <li>尺寸稳定 – 无延伸现象</li> <li>无塌陷现象</li> </ul>
结果	<ul style="list-style-type: none"> <li>高生产效率</li> <li>高能源效率</li> <li>使用寿命长</li> <li>维护费用少</li> </ul>

## MÜHLEN SOHN GMBH & CO. KG

Lindenstrasse 16/1  
89134 Blaustein · Germany  
Phone: +49 7304 / 801-0  
info@muehlen-sohn.de  
www.muehlen-sohn.de

## MUHLEN SOHN INDUSTRIAL BELTS (SHANGHAI) CO., LTD.

MUHLEN SOHN INDUSTRIAL BELTS  
(SHANGHAI) CO., LTD.  
米伦松工业用带 (上海) 有限公司

Hongqiao Business Center 5C | 虹桥商务大厦 5C  
No. 2272 Hongqiao Rd. | 虹桥路 2272 号  
200336 Shanghai · China | 200336 上海 中国  
电话: +86 21 62377088 \* 8002  
info@muhlen-sohn.com  
www.muhlen-sohn.com