

# AQUA PULL AE - CON BORDES DE ARAMIDA HÍBRIDOS

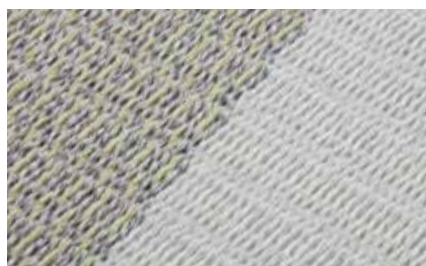
Para un control óptimo de la humedad también en los bordes de la banda

## CARACTERÍSTICAS

- Uso universal en todo tipo de corrugadores
- Uso universal a todas las velocidades de producción
- Generalmente aptos para todos los sistemas de presión
- Especialmente desarrollado para el uso en corrugadores

## BORDE DE ARAMIDA HÍBRIDO

- Protección de borde de aramida híbrida
  - » Característica de combinación única para el manejo de la humedad y mayor resistencia a la abrasión y temperatura en los bordes del cinturón



lado del papel



lado de presion

## DATOS TÉCNICOS

- Material: 100% sintético, aramida
- Grosor: aprox. 8,5 mm | 10,0 mm
- Anchura: 1.800 - 3.500 mm \*
- Resistencia a la temperatura: a) hasta 150°C (aramida: hasta 250°C)  
b) 200°C (aramida: 350°C)  
c) 254°C (aramida: 450°C)

\* < 1.800 mm bajo pedido

a) Carga continua b) Carga breve c) Punto de fusión / punto de descomposición

## VENTAJAS

- Excelente control de la humedad en todo el ancho de la banda
- Mejor estabilidad dimensional y recorrido mas estable y recto debido a aprox. 20 % menos de alargamiento y aprox. 50 % menos de contracción en el ancho
- Buen pegado y rápido secado del carton
- Transporte óptimo del cartón
- Larga vida útil